

خروموسفیر (د لمر شاوخوا ته سوځېدونکی گاز) (Chromosphäre):
ولی د لمر پوښ (شاوخوا) ډېر تود (تک سور) دی نظر خپله لمر ته؟

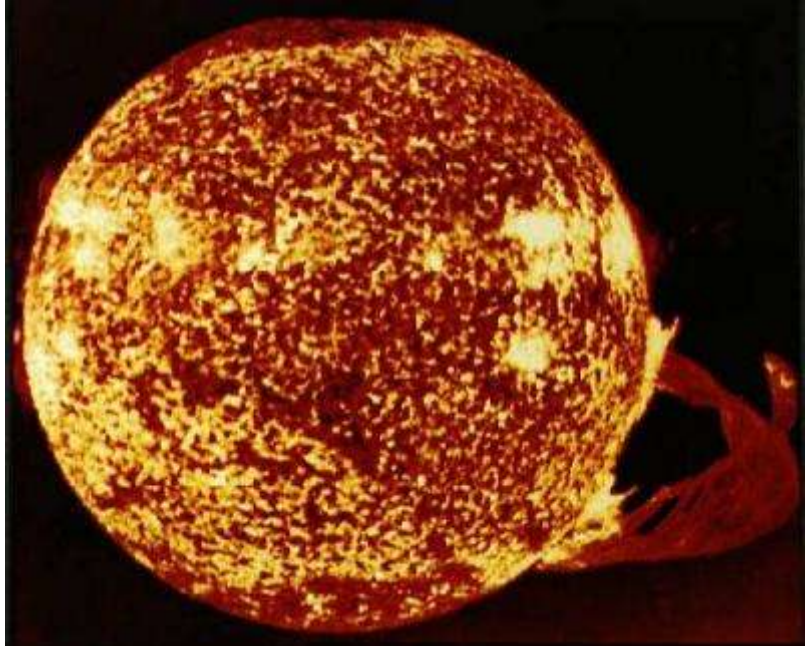
اولنی پوښ، کوم چې د لمر شاوخوا احاطه کوي، د لمر د سپستم یو ناراحت ترینه ماحول دی. دا تقریباً 10000 km کیلو متره ډبل دی. دلته د لمر شاوخوا ته د سوزېدونکی گاز د تودوخی متوسطه درجه په سانتیگریت 11000 C° ده. ستورو پېژندونکو ته دغه اندازه لا تر اوسه د یو معماً په ډول پاتې ده، ځکه چې دا په روغو سلیم عقله انسانانو کې ضد او نقیض پاتې دی. ددی د کم کثافت او د هستی څخه د زښت ډېر لریوالي سره سره بیا هم د لمر شاوخوا ته سوځېدونکی گاز تودوخی دوه واری زیات دې نظر د لمر پورتنی سطح ته امکان لري چې دلته د لمر مقناطیسیوالي هم پورول ولوبوي، خو دا لا تر اوسه پوگمان دی. بیا هم په لمر کې مقناطیسی خاصیت، پوې بلي عجایبی پېښی ته پوه اند پېښنه ده.

په کومه اندازه کېدی شي چې د لمر د منخ څخه روښانه گاز
(Protuberanz) ووځي؟

که په ځمکی کې یو اورغورځونکی ساحه فعاله شي، نو د گازونو او وړو زرو د پورته غورځېدو جگوالی تر 30 km کیلو مترو پوری وي. په لمر کې کومه چاودنه چې کیږي، ددی د منخ څخه د روښانه گاز (Protuberanz) وتلو قطر تر 5000 km کیلو مترو پوری ډبل، تر 100000 km کیلو مترو پوری اوږد او تر 40000 km کیلو مترو پوری جگ دی، چې ددی په وجه په کایناتو کې پوه د اور لیندی (قوس) جوړیږي. څنگه دا پېښه منخ ته راځي:

د لمر په منخ کې «ډاښمو» یو ډول مقناطیسی ساحه جوړوي، چې د لمر څخه وتونکی مواد د دغې مقناطیسی ساحې د قوی په لیکو کې ساتل کیږي. اودا د پوې لیندی شکل جوړوي. ددی په مقابل کې د لمر څخه راوتلی برق (د ایون او الېکټرون) (Sonnenwind) زیاته برخه د وړانگو نه شي کولای چې ولیري، چې ددی په وجه د برق دغه وړی برخی سرېږي او خپله انرژي د لاسه ورکوي چې بیا د لمر د کشش قوی په وجه بېرته لمر ته غورځیږي.

د ډېرو قوی چاودنو سره کېدی شي چې دا مواد (کوم چې د لمر څخه په زیاته اندازه روښانه گاز Protuberanz اوځي)، د ځمکی په مقناطیسی ساحې اغیزه وکړي. دا ډول رڼا د شپې له خوا نه د ځمکی شمالي برخی کې د نیمې کری - قطبي رڼا (Polarlicht) په شان ښکاري.

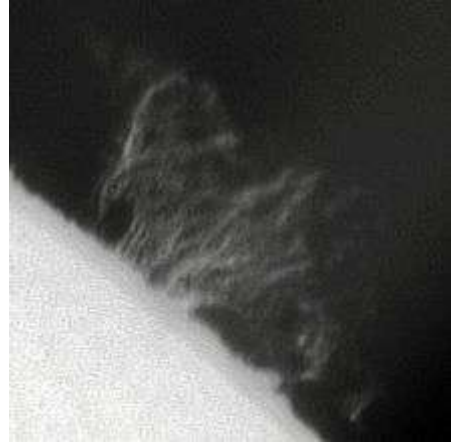


پروتوبېرانخ Protuberanz:

دا د لمر په منځ د موادو هغه جريان دي، چې د لمر په خنډو کې د ليندۍ په شکل ځيرېد رڼا جوړوي. دا په ده ډوله دي:

ارامه پروتوبېرانخ (د لمر د منځ څخه په گڼه اندازه روښانه گاز و تنه چې ارامه وي) (Ruhende Protuberanz): دا هغه ډول پروتوبېرانخ دی، چې مياشتي مياشتي هيڅ تغير نه خوري. دا زياتره وخت د لمر د داغونو خواته وي او مقناطيسي ساحه جوړوي. دلته دا مواد د لمر په پورتنۍ سطحې د مقناطيسي ساحې په اوږدو کې بهيږي. دا بيا د وخت په تېرېدو سرېږي. دا نظر د لمر شاوخوا ته کم رنگه (تورتم) ښکاري. کله چې په په مقناطيسي ساحه کې جريان بيا شروع شي، نو دا مواد بېرته لمر ته وليږي. ددی په وجه کومه روښنايي چې منځ ته راځي، د حېدر فلاريس (Hyder Flares) په نوم ياديږي.

اېروپتيف پروتوبېرانخ (د لمر د منځ څخه په گڼه اندازه روښانه گاز و تنه چې انفجار يږي) (Eruptive Protuberanzen): دا د فعاله پروتوبېرانخ په نوم ياديږي، دا په عمومي ډول هغه پېښې دي چې فقط څو دقيقې يا ساعته دوام کوي. دلته په هره ثانيه کې زر کيلو متره (1000 km/s) مواد د لمر څخه بهر وځي. ددی څخه کله کله ارامه پروتوبېرانخ جوړيږي، چې بيا بېرته د انفجار سره، خپل پخوانی شکل نيسي. په خاص ډول سره ډېر قوي پروتوبېرانخونه تقريباً په هر 11 کلونو کې واقع کيږي، او دا اکثراً په قطبي ساحو کې د قطبي رڼا په حېث ښکاري.



د نړۍ د عجايباتو الماني مجلې او د انټرنېټ د ويکيپېډيا څخه

د پېلوم انجینېر اسد الله ملکزی